

SATSER PÅ SANGE – KAPITEL 6

6B – Dominantforudhold

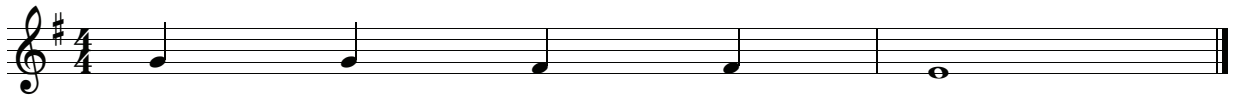
Opgave 1

Lav forudholdsslutninger på melodistumperne nedenfor. Melodiens toner bestemmer, hvilket forudhold der kan bruges. I B og C er der to mulige steder, hvor forudholdet kan placeres. Det kommer an på akkordrytmen.

A



B



C

